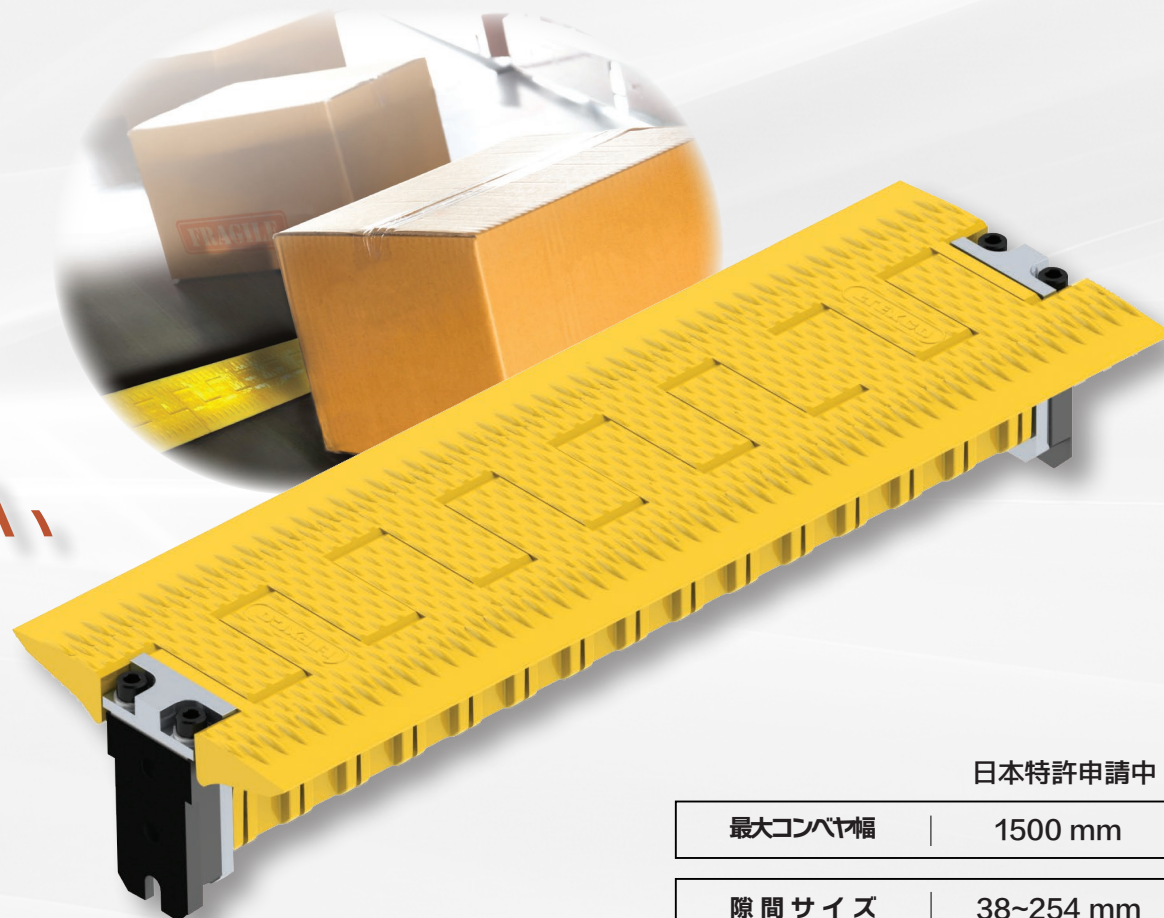


調整のしやすい高耐久性のブロック式を採用。  
搬送物を最終目的地まで安全に移動させます。

止まらない現場で、  
滑らかに次コンベヤへ、  
スムーズ搬送を実現。



日本特許申請中

最大コンベヤ幅 | 1500 mm

隙間サイズ | 38~254 mm

FLEXCO 定番製品

# STP ベルトコンベヤ乗り継ぎプレート

コンベヤ乗り継ぎソリューション

商品の詳細は  
こちらから

●このカタログは、2026年1月現在のものです。諸般の事情により、予告なく内容を変更する場合がございます。

●掲載しています写真やイラストはイメージです。実際の製品とは色などが若干異なる場合がございますので予めご了承ください。  
●米国資料からの日本語翻訳により、本資料と別の資料、WEBページでの製品名と情報が正確に一致しない場合がございます。ご了承ください。FLEXCOは創業110年以上に渡り、全世界のお客様のコンベヤ生産効率の向上をお助けする  
コンベヤソリューションをご提供しております。

## STP ベルトコンベヤ乗り継ぎプレート

STP ベルト乗り継ぎプレートは、コンベヤシステムの乗り継ぎポイントにおいて、隙間を埋め、搬送物への破損の予防をサポートし、ベルトとコンベヤシステムへの損傷も防ぎます。STP ベルト乗り継ぎプレートにより、ベルトシステム間、ベルトからシュート、ベルトから他のシステムへの乗り継ぎが円滑に行えます。



- ベルトの幅は最大 1500 mm
- 隙間は 38 mm ~ 254 mm まで対応
- プーリー間の隙間が 38 ~ 75 mm と狭いものには、スリムサイズのオプションが利用可能
- 頑丈な高密度ポリエチレンは摩擦係数が低いため、乗り継ぎ中の搬送品が滑らかにすべります
- 精密成形されたプレートで乗り継ぎ部の隙間に正確に適合
- 2 個の取付けブラケットで脱着が簡単

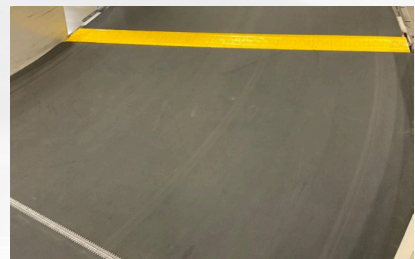
商品の詳細は  
こちらから



## コンベヤ間の搬送物の乗り継ぎをより自然に

黄色いカラーが目印の安心、安全の乗り継ぎプレート

乗り継ぎポイントにおける搬送物の落下と損失を防ぎ、作業者の安全性を強化します。また製品や作業員が挟まれる危険性を減らし、製品だけでなくベルト、コンベヤシステムへの損傷を防ぎます。明るい黄色のブロックプレートは取り付け用のバーに装着するだけです。



## オフセットでの設置で微妙な幅にも対応

左右同じサイズのパーツだけでなく、オフセットでも

STP は多様なサイズで展開をしているので、異なるセグメント幅の組み合わせが可能です。微妙なコンベヤ間の幅、どのような構造にも対応する左右のサイズが違うオフセット取付けでももちろん可能です。コンベヤ間の隙間が大きすぎる場合は、STP を 2 台横並びで設置することも可能。



## すき間のない設置なので、落下の恐れがない

搬送物の袋や紙の巻き込みを STP は防ぎます

STP は精密に成形されたセグメント（個々のブロック）タイプのプレートで隙間に正確にフィットし、長期的にベルトを保護します。また HDPE セグメントパーツ表面には突起（リブ）があり、搬送物との表面摩擦を軽減。一目見てわかりやすい、摩耗インジケータとしても機能します。



## STP はベルトファスナーにももちろん対応

柔軟性のある素材を使用しているので、ベルトに優しい

STP のプレートは高密度ポリエチレンが使用されているため、ベルトファスナー通過時の衝撃吸収が可能です。また熱による摩擦にも耐えられる設計になっています。ベルトの裂けもセグメントパーツ単体が吸収します。



## STP の取付け方法を簡単にご紹介！



1. 専用のゲージで、ベルト間を測定



2. セグメントをベルト幅に調整

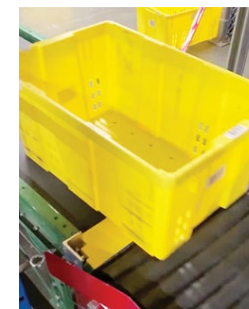
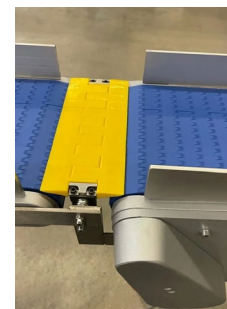


3. セグメントを支柱に固定

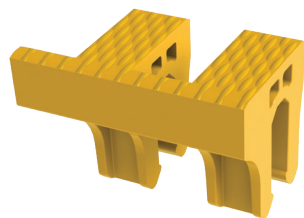


4. 支柱をコンベヤに固定で完了

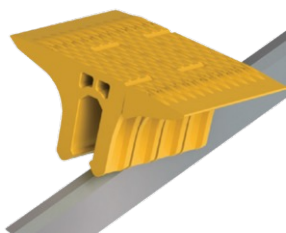
モジュラーコンベヤでもご使用可能。







ブロック式が特徴です



バーにはめ込むだけで簡単設置

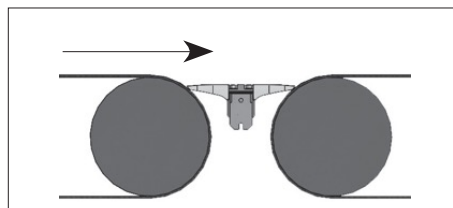


ブラケットでバーごと迅速に脱着



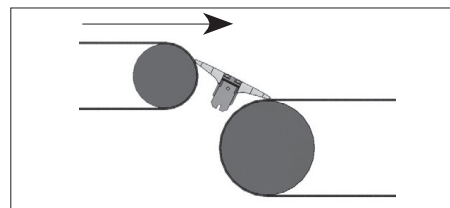
オフセットでももちろん可能

## ノーマルタイプ



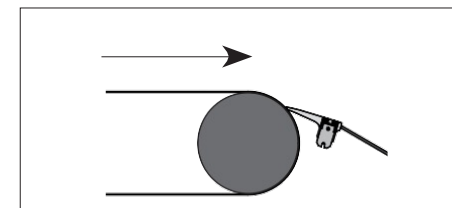
## ベルトの水平移動の場合

両方のプーリのクラウンからプーリ直径（ベルト厚を含む）の25%以下の位置でプーリ間の距離を測定します。



## 高低差のある設置の場合

約45°で上のプーリの上部から下のプーリの上部までの距離を測定します。



## ベルト - シュートまたはスライドの場合

プーリ側で、クラウンより12mm以下に配置し、STPはシュートまたはスライド後壁の上端部のおおよそ3～12mm上に配置します。

## ベルト水平移動・高低差のある設置 102～254mmの隙間サイズ

乗り継ぎ 幅	取付け バーの 位置ずれ	ベルト幅									
		610mm		914mm		1067mm		1219mm		1524mm	
mm	mm	品目 コード	注文 番号	品目 コード	注文 番号	品目 コード	注文 番号	品目 コード	注文 番号	品目 コード	注文 番号
102	無し	56100	STP-4/102-2/2-24/610	56101	STP-4/102-2/2-36/914	56181	STP-4/102-2/2-42/1067	56102	STP-4/102-2/2-48/1219	56103	STP-4/102-2/2-60/1524
127	13	56104	STP-5/127-2/3-24/610	56105	STP-5/127-2/3-36/914	56182	STP-5/127-2/3-42/1067	56106	STP-5/127-2/3-48/1219	56107	STP-5/127-2/3-60/1524
152	25	56108	STP-6/152-2/4-24/610	56109	STP-6/152-2/4-36/914	56183	STP-6/152-2/4-42/1067	56110	STP-6/152-2/4-48/1219	56111	STP-6/152-2/4-60/1524
	無し	56112	STP-6/152-3/3-24/610	56113	STP-6/152-3/3-36/914	56184	STP-6/152-3/3-42/1067	56114	STP-6/152-3/3-48/1219	56115	STP-6/152-3/3-60/1524
178	38	56116	STP-7/178-2/5-24/610	56117	STP-7/178-2/5-36/914	56185	STP-7/178-2/5-42/1067	56118	STP-7/178-2/5-48/1219	56119	STP-7/178-2/5-60/1524
	13	56120	STP-7/178-3/4-24/610	56121	STP-7/178-3/4-36/914	56186	STP-7/178-3/4-42/1067	56122	STP-7/178-3/4-48/1219	56123	STP-7/178-3/4-60/1524
203	25	56128	STP-8/203-3/5-24/610	56129	STP-8/203-3/5-36/914	56187	STP-8/203-3/5-42/1067	56130	STP-8/203-3/5-48/1219	56131	STP-8/203-3/5-60/1524
	無し	56132	STP-8/203-4/4-24/610	56133	STP-8/203-4/4-36/914	56188	STP-8/203-4/4-42/1067	56134	STP-8/203-4/4-48/1219	56135	STP-8/203-4/4-60/1524
229	13	56140	STP-9/229-4/5-24/610	56141	STP-9/229-4/5-36/914	56189	STP-9/229-4/5-42/1067	56142	STP-9/229-4/5-48/1219	56143	STP-9/229-4/5-60/1524
254	無し	56148	STP-10/254-2/2-24/610	56149	STP-10/254-5/5-36/914	56190	STP-10/254-5/5-42/1067	56150	STP-10/254-5/5-48/1219	56151	STP-10/254-5/5-60/1524

## ベルト - シュートまたはスライドでの設置 76mm～152mmの隙間サイズ

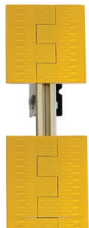
乗り継ぎ 幅	取付け バーの 位置ずれ	ベルト幅									
		610mm		914mm		1067mm		1219mm		1524mm	
mm	mm	品目 コード	注文 番号	品目 コード	注文 番号	品目 コード	注文 番号	品目 コード	注文 番号	品目 コード	注文 番号
76	12	56206	STP-3/76-2/B-24/610	56207	STP-3/76-2/B-36/914	56208	STP-3/76-2/B-42/1067	56209	STP-3/76-2/B-48/1219	56210	STP-3/76-2/B-60/1524
102	25	56211	STP-4/102-3/B-24/610	56212	STP-4/102-3/B-36/914	56213	STP-4/102-3/B-42/1067	56214	STP-4/102-3/B-48/1219	56215	STP-4/102-3/B-60/1524
127	38	56216	STP-5/127-4/B-24/610	56217	STP-5/127-4/B-36/914	56218	STP-5/127-4/B-42/1067	56219	STP-5/127-4/B-48/1219	56220	STP-5/127-4/B-60/1524
152	51	56221	STP-6/152-5/B-24/610	56222	STP-6/152-5/B-36/914	56223	STP-6/152-5/B-42/1067	56224	STP-6/152-5/B-48/1219	56225	STP-6/152-5/B-60/1524



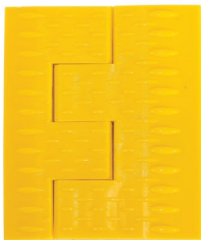
スリムサイズで、狭いスペースに



ベルトに干渉しない固定方式

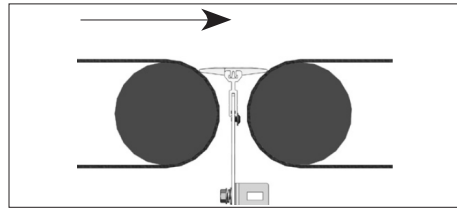


バーにはめるカセット式



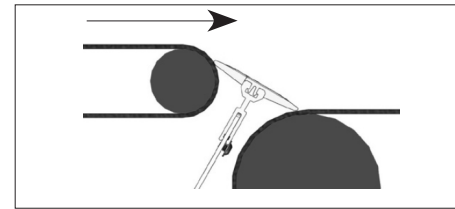
突起で、摩擦を少なくします

## スリムタイプ



### ベルトの水平移動の場合

両方のプーリのクラウンからプーリ直径（ベルト厚を含む）の25%以下の位置でプーリ間の距離を測定します。



### 高低差のある設置の場合

約45°で上のプーリの上部部から下のプーリの上部部までの距離を測定します。

### ベルト水平移動・高低差のある設置 38～75mmの隙間サイズ

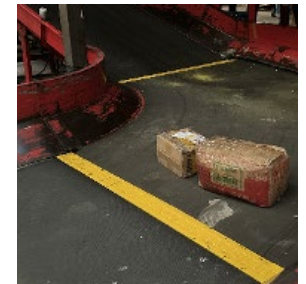
乗り継ぎ幅	取付けバーの位置ずれ	ベルト幅					
		610mm		914mm		1067mm	
mm	mm	品目コード	注文番号	品目コード	注文番号	品目コード	注文番号
38	無し	56227	STP-1.5/38-.75/.75-24/610	56228	STP-1.5/38-.75/.75-36/914	56229	STP-1.5/38-.75/.75-42/1067
44	3.2	56232	STP-1.75/44-1/.75-24/610	56233	STP-1.75/44-1/.75-36/914	56234	STP-1.75/44-1/.75-42/1067
51	無し	56237	STP-2/51-1/1-24/610	56238	STP-2/51-1/1-36/914	56239	STP-2/51-1/1-42/1067
57	9.5	56242	STP-2.25/57-1.5/.75-24/610	56243	STP-2.25/57-1.5/.75-36/914	56244	STP-2.25/57-1.5/.75-42/1067
64	6.4	56247	STP-2.5/64-1.5/1-24/610	56248	STP-2.5/64-1.5/1-36/914	56249	STP-2.5/64-1.5/1-42/1067
76	無し	56252	STP-3/76-1.5/1.5-24/610	56253	STP-3/76-1.5/1.5-36/914	56254	STP-3/76-1.5/1.5-42/1067

### ベルト水平移動・高低差のある設置 38～75mmの隙間サイズ

乗り継ぎ幅	取付けバーの位置ずれ	ベルト幅			
		1219mm		1524mm	
mm	mm	品目コード	注文番号	品目コード	注文番号
38	無し	56230	STP-1.5/38-.75/.75-48/1219	56231	STP-1.5/38-.75/.75-60/1524
44	3.2	56235	STP-1.75/44-1/.75-48/1219	56236	STP-1.75/44-1/.75-60/1524
51	無し	56240	STP-2/51-1/1-48/1219	56241	STP-2/51-1/1-60/1524
57	9.5	56245	STP-2.25/57-1.5/.75-48/1219	56246	STP-2.25/57-1.5/.75-60/1524
64	6.4	56250	STP-2.5/64-1.5/1-48/1219	56251	STP-2.5/64-1.5/1-60/1524
76	無し	56255	STP-3/76-1.5/1.5-48/1219	56256	STP-3/76-1.5/1.5-60/1524

専用のカッターについてはお問い合わせください

- スリムタイプはシュートまたはスライドでの使用ができません。
- 乗り継ぎプレートは摩耗品です。適切な時期もしくは摩耗状況において交換が必要です。
- STP ベルト乗り継ぎプレートは、食品加工工程において、プレートに直接触れる食品の乗り継ぎには想定しておりません。



- 掲載しています写真やイラストはイメージです。実際の製品とは色などが若干異なる場合がございますので予めご了承ください。
- 製品更新のため、予告なく製品番号等が変更場合がございます。最新の情報につきましてはお問い合わせください。