

粉塵でお悩みになっていませんか？

空気を浄化

冷却効果

粉塵ミスト

低コスト

拡散防止

乾燥防止

超細霧が浮遊粉塵を吸着し、拡散を防止します



## 使用例 1 ・ コストをかけずにより良い作業環境実現



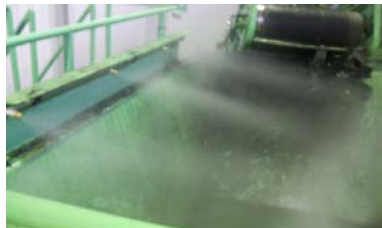
- \* 超微細な粒子の霧で浮遊する粉塵を吸着、**拡散防止**で**空気の浄化**
- \* 霧の蒸散による効率よい**冷却効果**で省エネに貢献
- \* 集塵機よりも**作業場全体のより良い環境作り**に優れている
- \* 乾燥防止で**静電気対策**になります
- \* **薬品の使用も無く**人にも機械にも心配なく安心して使用して頂けます



## 使用例 2 ・ ホコリの元へピンポイント

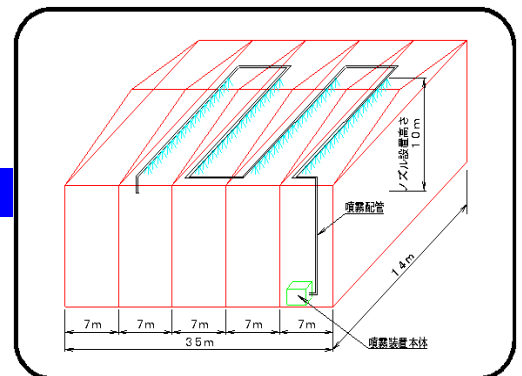


- \* 墳量でも優れた微粒化能力を持つ二流体（水とエア）ノズル
- \* ヤード、粉塵発生場所への**直接噴霧による粉塵除去**
- \* シンプルな構造で**設備費用が大幅に低減**
- \* 耐久性に優れ、メンテナンスが簡単で**ランニングコストの削減**



### 噴霧設備 設置例

### 低ランニングコストの実現



## 使用例 3 ・ 近隣へ拡散前にシャットアウト

- \* **近隣への粉塵飛散防止**
- \* 散水とは違いわずかな水で噴霧の為**低ランニングコストの実現**
- \* 打ち水と同じ効果があり、**ヒートアイランド現象の抑制**



床面積: 35m × 14m = 490㎡  
 ノズル総数量: 18個 × 4列 = 72個  
 ノズルの仕様: 100cc/min/個  
 運転方法: 自動運転  
 (5sec噴霧10sec停止の間欠運転)  
 予測消費水量: 約0.15㎡/hr

お問い合わせはお気軽にどうぞ

搬送システム・環境システムの総合エンジニアリング  
 環境設備プラント・搬送設備プラントのプランニングから施工まで

**BELTEC** CONVEYOR BELT **ベルテック株式会社**

☎596-0011 大阪府岸和田市木材町3番7号 TEL072-436-0161 FAX072-436-0171

URL: <http://www.beltec.co.jp> E-mail: [desk@beltec.co.jp](mailto:desk@beltec.co.jp)